

# Hiwis gesucht

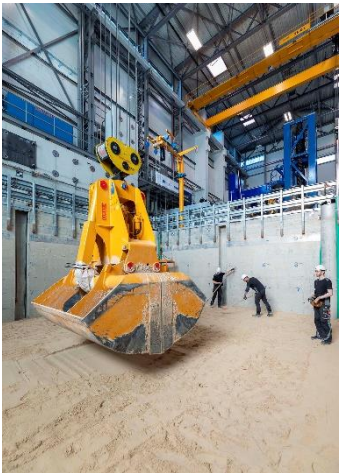
## Zur Unterstützung bei der Versuchsdurchführung



Für Arbeiten im Testzentrum Tragstrukturen in Hannover-Marienwerder suchen wir **KURZFRISTIG** mehrere studentische Hilfskräfte.

### Was ist zu tun?

- Unterstützung beim Einbau des Sandes in der Grundbauversuchsgrube
- Unterstützung bei den Montagearbeiten in der Versuchshalle
- Unterstützung beim Aufbau von Messsystemen

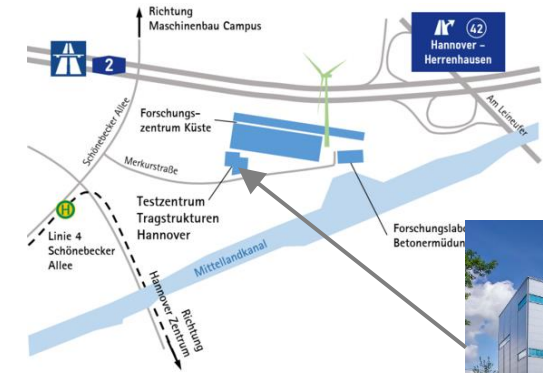


### Wie viel ist zu tun?

Verträge können von 20 bis zu 60 h pro Monat abgeschlossen werden.

### Wie geht es weiter?

Schicke einfach per Mail eine kurze Nachricht mit deinem Lebenslauf. Dann können wir einen Termin vereinbaren, um uns näher kennenzulernen.



Testzentrum Tragstrukturen Hannover

Weitere Infos gibt's hier



Scan mich

[www.tth.uni-hannover.de](http://www.tth.uni-hannover.de)

oder E-Mail an:

**Mareike Collmann**

[collmann@tth.uni-hannover.de](mailto:collmann@tth.uni-hannover.de)